

# 第20回耳鼻咽喉科 手術支援システム・ナビ研究会

会期：2018年11月10日（土）

会場：チサン ホテル 宇都宮

会長：春名 眞一（獨協医科大学 耳鼻咽喉・頭頸部外科）



The 20th Annual Meeting

## プログラム・抄録集

事務局：

〒321-0293 栃木県下都賀郡壬生町北小林880

TEL：0282-87-2164 FAX：0282-86-5928 E-Mail：navi20@kyodo-cs.com

## ご 挨拶

会長 春名 眞一

獨協医科大学耳鼻咽喉・頭頸部外科

平成 30 年 11 月 10 日（土）、宇都宮のチサンホテルで第 20 回耳鼻咽喉科手術支援システム・ナビ研究会を開催させていただきます。当教室が記念すべき 20 回目の研究会を担当させていただくことを大変光栄に存じます。

本研究会は、ナビゲーションシステムの導入や発展を基にして、現在では多くの手術および診療に関わる器具や材料が範疇にあります。近年、光学機器をはじめ、多くの医療器具が海外から導入されています。最近では、ロボット手術が最もホットな話題です。本年 4 月にロボット支援手術が消化器外科領域をはじめ、多くの疾患に適応になりました。今後は耳鼻咽喉科においても薬事承認となり、咽喉頭疾患を中心に次回の改定で保険収載される見通しです。しかしながら、他科に比べて本邦での耳鼻咽喉科での手術、診療器具や材料の開発は見劣りし、多くは海外メーカーからの輸入品です。この研究会から、新たなアイデアを見出し、企業との関連も高め、将来的には保険収載を目指して行けると良いです。本年度に保険収載されたチタンブリッジを用いた喉頭形成術は良い例です。当科でも栃木県のマニー社による鼻中隔縫合機器のセプトムスティッチ<sup>®</sup>や鼻副鼻腔手術用のマニー ENT ナイフ<sup>®</sup>を開発しています。また材料開発の面でも、ステロイドや抗菌薬を含有した吸収性資材も導入され、創傷治癒、炎症抑制や呼吸上皮化を促しています。

宇都宮は東京から新幹線で約 50 分と近距離ですが、日光や那須といった一流の観光地にも接しております。平成 27 年は徳川家康没後 400 年回忌にあたり、日光東照宮では四百年式年大祭が催行されました。さらには平成の大修理により、陽明門も一新しました。餃子は有名ですが、ジャズやカクテルは隠れた逸品です。是非、この機会に研究会の合間に足を運ばれたらいかがでしょうか。

教室員一同、会員の先生がたに満足していただけるように鋭意準備してまいりました。ぜひ宇都宮での学問と余暇を堪能していただければと考えております。ご参加のほどよろしくお願いいたします。

# ご 案 内

会 期：2018 年 11 月 10 日（土）9:10～15:00

会 場：チサン ホテル 宇都宮

## ご出席の方へ

- 受付は午前 8 時 30 分より会場にて行います。
- 参加費は 5,000 円です。
- **本研究会は日本耳鼻咽喉科学会認定専門医制度の認可学術集会**です。
- 学術集会参加報告票を受付にてご提出ください。**専門医カードでの登録はいたしません。**

## 一般演題ご発表の方へ

- 口演時間は発表 7 分、討論 3 分です。
- 発表方法は、Windows・動画無しの方はデータ持ち込み、Mac・動画有りの場合は PC 持ち込みによる発表となります。
- **演者の方は、発表開始 30 分前までに、USB メモリに保存した発表データを各自でご持参の上、PC 受付でデータチェックをしてください。**
- 発表用 PC は PC 受付でお預かりいたします。
- 30 分前までに、PC 受付にて試写と動作確認を行なってください。
- 電源アダプタは必ずご持参ください。
- Macintosh など、外部モニター出力にアダプタが必要な機種をご使用の方は、D-Sub 15pin 用アダプタをご用意ください。
- なお、PC の持ち込みが出来ない方は、事前に事務局にご相談ください。

## 機器展示

11 月 10 日（土）9:10～13:55 2 階 機器展示会場

## 無線 LAN

会期中会場内で WiFi 無線 LAN がご利用いただけます。

SSID：CH-UTSUNOMIYA	PASS：44311
SSID：CHU-FUJI-A	PASS：4311a
SSID：CHU-FUJI-B	PASS：4311b
SSID：CHU-ICHOU	PASS：4311c

## 世話人会

11 月 10 日（土）12:15～13:15 2 階 つつじの間

## 事務局

〒321-0293 栃木県下都賀郡壬生町北小林 880  
獨協医科大学 耳鼻咽喉・頭頸部外科  
TEL：0282-87-2164 FAX：0282-86-5928  
E-mail：navi20@kyodo-cs.com  
HP：http://www.navi20.umin.jp

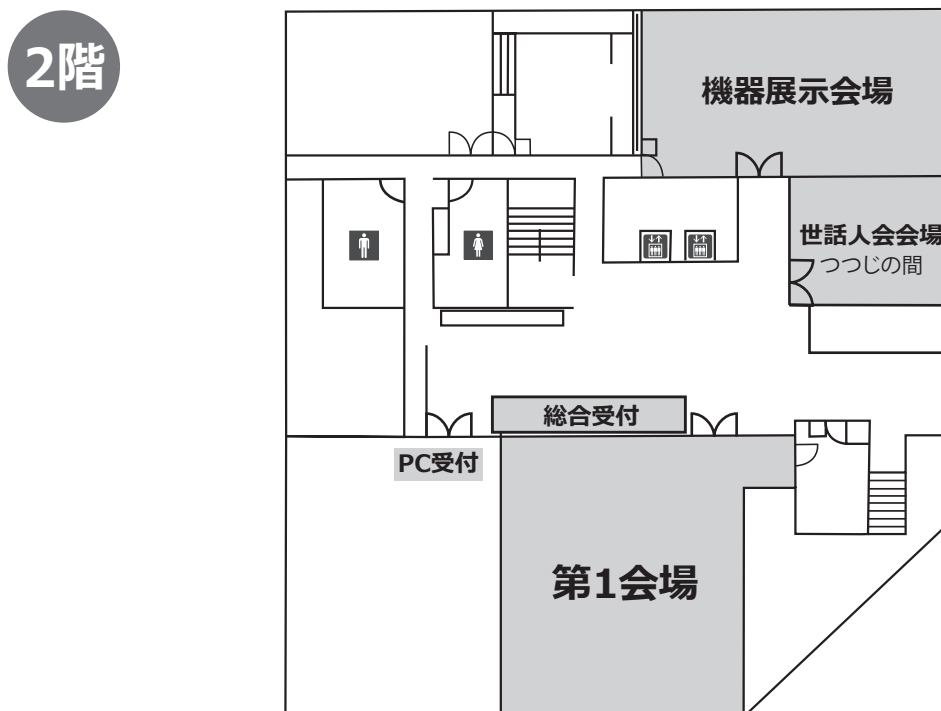
## アクセス

**チサンホテル 宇都宮** 〒321-0964 栃木県宇都宮市駅前通り3-2-3 TEL : 028-634-4311



アクセス ■ JR「宇都宮駅」西口 目の前

## 会場図



# 日 程 表

平成30年11月10日（土）			
第1会場		世話人会	機器展示
9:00			
9:10	開会挨拶		
9:15-10:25			
	<b>第1群</b>		
	座長：原 浩貴（川崎医科大学）		
10:00	三輪 高喜（金沢医科大学）		
	10:25-11:25		
	<b>第2群</b>		
11:00	座長：鈴木 幹男（琉球大学）		
	將積 日出夫（富山大学）		
	11:30-12:10		
	<b>指定演題1</b>		
	司会：村上 信五（名古屋市立大学）		
12:00	演者：瀬尾 智（京都大学 肝胆脾・移植外科）		
	12:10-13:10	12:15-13:15	
	<b>指定演題2</b>		
	司会：平林 秀樹（獨協医科大学）	<b>世話人会</b>	
13:00	演者：楯谷 一郎（京都大学）		
	13:15-13:45		
	<b>特別講演</b>		
	司会：春名 眞一（獨協医科大学）		
	演者：友田 幸一（関西医科大学 学長）		
	共催：日本メドトロニック(株)		
14:00	13:55-14:55		
	<b>第3群</b>		
	座長：肥塚 泉（聖マリアンナ医科大学）		
	竹内 裕美（鳥取大学）		
15:00			
15:00	閉会挨拶		

# プログラム

## 開会挨拶

---

9:10～9:15 会長：春名眞一（獨協医科大学）

## 一般演題 第1群

---

座長：原 浩貴（川崎医科大学）、三輪高喜（金沢医科大学）

9:15～10:25

- 1. 副咽頭間隙腫瘍に対する内視鏡補助下経口的摘出術の検討**  
○加納里志、溝口兼司、鈴木正宣、水町貴論、対馬那由多、鈴木崇祥、本間明宏  
北海道大学大学院医学研究院 耳鼻咽喉科・頭頸部外科学教室
- 2. VITOM3D システムを用いた喉頭枠組み手術**  
○讃岐徹治<sup>1)</sup>、江崎伸一<sup>1)</sup>、村上信五<sup>1) 2)</sup>  
1) 名古屋市立大学大学院医学研究科 耳鼻咽喉・頭頸部外科、2) 名古屋市立東部医療センター 耳鼻咽喉科
- 3. 超音波造影法による頭頸部癌センチネルリンパ節同定**  
○脇坂尚宏<sup>1)</sup>、遠藤一平<sup>1)</sup>、下出祐造<sup>2)</sup>、石川和也<sup>1)</sup>、中西庸介<sup>1)</sup>、近藤 悟<sup>1)</sup>、辻 裕之<sup>2)</sup>、  
長谷川泰久<sup>3)</sup>、吉崎智一<sup>1)</sup>  
1) 金沢大学 耳鼻咽喉科・頭頸部外科、2) 金沢医科大学医学部 頭頸部外科学講座、3) 朝日大学病院 頭頸部外科
- 4. eFS-DCR（Endonasal flap suture-DCR）におけるソノペットの有用性の検討**  
○館野宏彦、藤坂実千郎、高倉大匡、石田正幸、將積日出夫  
富山大学医学部 耳鼻咽喉科頭頸部外科
- 5. 内視鏡下経鼻頭蓋底模擬手術での自動追従手台による疲労軽減効果**  
○小林正佳、竹内万彦  
三重大学大学院医学系研究科 耳鼻咽喉・頭頸部外科
- 6. コーンビーム CT を使用し整復した頬骨弓骨折の1例**  
○青木由宇、上野貴雄、遠藤一平、吉崎智一  
金沢大学 耳鼻咽喉科・頭頸部外科
- 7. 副鼻腔術後のパッキング素材の比較評価**  
○橋本健吾、都築建三、岡崎 健、阪上雅史  
兵庫医科大学 耳鼻咽喉科・頭頸部外科

10:25～11:25

**8. 新しいエナジーデバイス、アクロサージの頭頸部手術への使用**

○小山哲史、藤原和典、三宅成智、福原隆宏、竹内裕美

鳥取大学医学部 感覚運動医学講座 耳鼻咽喉・頭頸部外科学分野

**9. 超音波ガイド下選択的低圧式穿刺吸引細胞診（SLOP-FNAC）の検討**

○下出祐造<sup>1)</sup>、高岡勇稀<sup>1)</sup>、能田拓也<sup>1)</sup>、川上 理<sup>2)</sup>、辻 裕之<sup>1)</sup>

1) 金沢医科大学医学部 頭頸部外科学講座、2) 加賀医療センター 耳鼻咽喉科

**10. 当科における甲状腺内視鏡手術**

○能田拓也<sup>1)</sup>、高岡勇稀<sup>1)</sup>、下出祐造<sup>1)</sup>、辻 裕之<sup>1)</sup>、片山昭公<sup>2)</sup>

1) 金沢医科大学医学部 頭頸部外科学講座、2) 札幌徳洲会病院 耳鼻咽喉科

**11. 閉塞性睡眠時無呼吸症に対する Suture suspension technique (CWICK) の手術手技とデバイスについて**

○井上大介<sup>1) 3)</sup>、千葉伸太郎<sup>2) 3)</sup>、源馬亜希<sup>1) 3)</sup>、近藤 農<sup>1) 3)</sup>

1) 太田総合病院 耳鼻咽喉科・気管食道科、2) 太田総合病院 睡眠障害センター、

3) 東京慈恵会医科大学 耳鼻咽喉科学教室

**12. 口蓋扁桃摘出術およびアデノイド切除術の供覧：軟性ビデオスコープの利用**

○鈴木俊彦<sup>1)</sup>、湯田孝之<sup>2)</sup>、山辺 習<sup>2)</sup>、室野重之<sup>1)</sup>

1) 福島県立医科大学医学部 耳鼻咽喉科学講座、2) 寿泉堂総合病院 耳鼻咽喉科

**13. 耳鼻咽喉科領域の内視鏡手術におけるリスト台ユニット付きアームレストの可能性について**

○原 浩貴、福島久毅、福田裕次郎、雑賀太郎、田所宏章

川崎医科大学 耳鼻咽喉科学

指定演題 1

司会：村上信五（名古屋市立大学）

11:30～12:10

ICG 蛍光画像のプロジェクションマッピングで可能となったリアルタイムナビゲーション  
肝切除

瀬尾 智、西野裕人、上本伸二

京都大学 肝胆膵・移植外科



## 指定演題 2

司会：平林秀樹（獨協医科大学）

12:10～13:10

### 頭頸部外科領域におけるロボット支援手術 — 現状と今後の展望 —

楯谷一郎

京都大学大学院 耳鼻咽喉科・頭頸部外科

## 特別講演

共催：日本メドトロニック（株）

司会：春名眞一（獨協医科大学）

13:15～13:45

### 耳鼻咽喉科ナビゲーション研究会の歩み

○友田幸一<sup>1)</sup>、村田英之<sup>2)</sup>、馬場一泰<sup>3)</sup>、朝子幹也<sup>2)</sup>

1) 関西医科大学 学長、2) 関西医科大学耳鼻咽喉科・頭頸部外科、3) 竹田総合病院 耳鼻咽喉科

## 第 3 群

座長：肥塚 泉（聖マリアンナ医科大学）、竹内裕美（鳥取大学）

13:55～14:55

### 14. 耳科領域における超高細密 CT の有用性

○近藤俊輔、島袋拓也、比嘉輝之、赤澤幸則、真栄田裕行、鈴木幹男

琉球大学大学院医学研究科 耳鼻咽喉・頭頸部外科学講座

### 15. 耳科手術シミュレータ Voxel-man を使用した術前準備と術後振り返りの流れ

○小宗徳孝、松本 希、中川尚志

九州大学医学部 耳鼻咽喉科

### 16. 術前、術中 3D モデルシミュレーションを用いた錐体骨深部病変へのアプローチ

○高橋邦行<sup>1)</sup>、森田由香<sup>1)</sup>、山岸達矢<sup>1)</sup>、大島伸介<sup>1)</sup>、泉 修司<sup>1)</sup>、相澤直孝<sup>2)</sup>、堀井 新<sup>1)</sup>

1) 新潟大学大学院医歯学総合研究科 耳鼻咽喉科・頭頸部外科分野、2) 魚沼基幹病院 耳鼻咽喉科

### 17. 当院における diving technique を用いた選択的後鼻神経切断術の工夫

○八尾 亨、三輪高喜

金沢医科大学医学部 耳鼻咽喉科学講座

### 18. 耳鼻科領域における新しい ENT ナイフ<sup>®</sup>の使用経験

○柏木隆志、阿久津誠、常見泰弘、平林秀樹、春名眞一

獨協医科大学医学部 耳鼻咽喉・頭頸部外科

### 19. 内視鏡下副鼻腔手術（ESS）における微小眼球・眼窩振動測定

○伊藤 伸<sup>1)</sup>、藤山大輝<sup>2)</sup>、小池卓二<sup>2)</sup>、池田勝久<sup>1)</sup>

1) 順天堂大学医学部 耳鼻咽喉科学講座、2) 電気通信大学大学院 情報工学研究科

## 閉会挨拶

15:00～15:05



## 謝 辞

本学会の開催・運営にあたり、下記の団体並びに企業より多大なるご支援を賜りました。この場を借りて厚く御礼申し上げます。

第 20 回耳鼻咽喉科手術支援システム・ナビ研究会 春名 眞一

株式会社アダチ

エーザイ株式会社

オリンパス株式会社

カールストルツ・エンドスコープ・ジャパン株式会社

サンメディックス株式会社

永島医科器械株式会社

日本メドトロニック株式会社

フィンガルリンク株式会社

マニー株式会社

株式会社モリタ製作所

五十音順（平成 30 年 9 月 21 日現在）

## 第 20 回耳鼻咽喉科手術支援システム・ナビ研究会 プログラム・抄録集

---

会 長：春名 眞一（獨協医科大学耳鼻咽喉・頭頸部外科）

事務局：獨協医科大学 耳鼻咽喉・頭頸部外科

〒 321-0293 栃木県下都賀郡壬生町北小林 880

TEL: 0282-87-2164 FAX: 0282-86-5928

E-mail: navi20@kyodo-cs.com

<http://www.navi20.umin.jp>

出 版：中西印刷株式会社

〒 602-8048 京都市上京区下立売通小川東入

TEL: 075-441-3155

E-mail: infos@nacos.com

## 患者様の想いを見つめて、 薬は生まれる。

顕微鏡を覗く日も、薬をお届けする日も、見つめています。

病気とたたかう人の、言葉にできない痛みや不安。生きることへの希望。

私たちは、医師のように普段からお会いすることはできませんが、  
そのぶん、患者様の想いにまっすぐ向き合いたいと思います。

治療を続けるその人を、勇気づける存在であるために。

病気を見つめるだけではなく、想いを見つめて、薬は生まれる。

「ヒューマン・ヘルスケア」。それが、私たちの原点です。

### ヒューマン・ヘルスケア企業 エーザイ

A FREE OFL  
Global

エーザイはWHOのリンパ系フィラリア病制圧活動を支援しています。

## かけがえのない命の手助け…



『人と医療』のパートナー

### サンメディックス株式会社

本社 〒103-0022 東京都中央区日本橋室町2-2-1  
TEL 03-3231-6510 FAX 03-3231-6512  
門前仲町別館 〒135-0047 東京都江東区富岡2-11-6 HASEMANビル6F  
TEL 03-5639-3431 FAX 03-3643-4110

□宇都宮支店	〒320-0074	栃木県宇都宮市細谷町388-1	TEL: 028-616-1580 (代)	FAX: 028-623-7350	
□東京第一支店	〒179-0075	東京都練馬区高松6-35-15	TEL: 03-5923-6235 (代)	FAX: 03-5393-3057	
□東京第二支店	〒130-0014	東京都墨田区亀沢4-17-12	TEL: 03-5619-4551 (代)	FAX: 03-6859-0016	
□東京第三支店	〒168-0063	東京都杉並区和泉1-22-19	TEL: 03-6680-0460 (代)	FAX: 03-6680-0538	
□横浜支店	〒240-0006	神奈川県横浜市保土ヶ谷区神戸町134	TEL: 045-348-7260 (代)	FAX: 045-348-7261	
□相模原支店	〒252-0236	神奈川県相模原市中央区富士見6-15-2	TEL: 042-756-4234 (代)	FAX: 042-776-9092	
□首都圏物流センター	〒143-0006	東京都大田区平和島6-1-1 東京流通センターA棟3F	TEL: 03-5764-5110 (代)	FAX: 03-5764-5119	
□小山営業所	0285-30-3388 (代)	□埼玉営業所	048-640-6621 (代)	□厚木営業所	046-296-2822 (代)
□佐野営業所	0283-21-1007 (代)	□埼玉西営業所	0493-21-7310 (代)	□山梨出張所	055-280-8015 (代)
□水戸営業所	029-305-6125 (代)	□千葉営業所	043-244-6322 (代)	□長野営業所	026-229-8030 (代)
□筑波営業所	029-850-5185 (代)	□多摩営業所	042-348-5011 (代)	□松本営業所	0263-24-1125 (代)
□前橋営業所	027-280-4433 (代)	□川崎営業所	044-870-6377 (代)	□名古屋営業所	052-218-2735 (代)

URL : <http://www.sunmedix.co.jp> E-mail : [mailbox@sunmedix.co.jp](mailto:mailbox@sunmedix.co.jp)

# A1 Acoustic Rhinometer



Acoustic Rhinometers allow a very rapid non invasive examination of the nasal cavity using a sound pulse technique.

## フィンガルリンク株式会社

本社 〒111-0041 東京都台東区元浅草2-6-6  
東京日産台東ビル5F  
TEL 03(6802)7145 FAX 03(6802)7156

## Disposable

# MANI<sup>®</sup> ENT KNIFE

## マニー<sup>®</sup> ENTナイフ

- ▶ 外径2mm細径シャフトは、視野とワーキングスペースを確保します。
- ▶ アングル付きのブレードは鼻腔側方の切開に有用です。
- ▶ オーステナイト系ステンレス鋼製のブレードは切れ味が良く、靱性に優れています。
- ▶ ディスポーザブルなのでメンテナンス不要です。

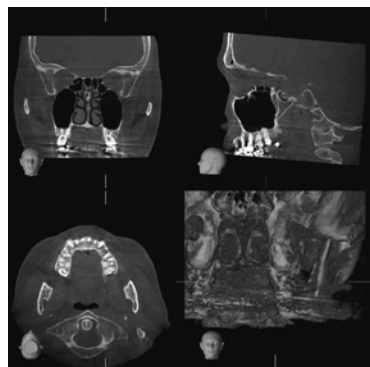


**MANI<sup>®</sup>**  
MANI, INC. マニー株式会社

〒321-3231 栃木県宇都宮市清原工業団地 8-3  
お問い合わせ先 Tel : 028-667-9911  
Fax : 028-667-6177  
URL : <http://www.mani.co.jp>  
E-mail : [seg-dms@ms.mani.co.jp](mailto:seg-dms@ms.mani.co.jp)

8-3 KIYOHARA INDUSTRIAL PARK, UTSUNOMIYA, TOCHIGI, 321-3231, JAPAN  
Phone: +81 286677565 Fax: +81 286676177

Thinking ahead. Focused on life.



上顎画像 (Φ170×H120mm)

## 術中CBCT撮影 × 高精細画像 3D Accuitomo M

手術室に搬入し、撮影できる高精細CBCT装置

手術中に自由に移動し、撮影を行うCBCT  
手術部位へ容易にアプローチできるアーム型  
軽量化されたコンパクトボディとスムーズな操作性  
最新鋭の高精細・多機能撮影システム



販売名:アーム型X線CT診断装置 3D Accuitomo M 一般的名称:アーム型X線CT診断装置 機器の分類:管理医療機器(クラスⅡ) 特定保守管理医療機器 認証番号:225ACBZX00081000

製造販売 株式会社モリタ製作所 京都市伏見区東浜南町680番地 〒612-8533 TEL 075-611-2141

販売 株式会社モリタ製作所 医療機器部 京都市伏見区東浜南町680番地 〒612-8533 TEL 075-605-2323 FAX 075-605-2355

株式会社モリタ製作所 営業所:東京、大阪、埼玉、愛知、福岡 海外拠点:フランクフルト、ロサンゼルス、シンガポール、ジャカルタ

www.jmorita-mfg.co.jp e-mail: jm-med@jmorita-mfg.co.jp

# OLYMPUS®

Your Vision, Our Future

## ESSをよりストレスフリーに、より安全に



### Declog (詰り除去) 機能

ワンアクションで詰り除去が可能なデクログ機能により、ブレード内部の組織片の詰りを迅速に解消し、術中におけるストレス軽減に貢献します。



### 高周波付きブレードラインアップ

モノポーラやバイポーラなど高周波出力タイプのブレードを用意。デバイスを入れ替えることなく止血処理ができ、不意な出血に対する迅速な対応をサポートします。



製造販売元 オリンパスメディカルシステムズ株式会社

販売名	医療機器番号
マルチデブリッターシステム DIEGO ELITE	225ABBZX00110000
DIEGO ELITE ブレード	13B1X00277000530
DIEGO ELITE 吸引システム	226ABBZX00031000

# DIEGO ELITE

DIEGO ELITEマルチデブリッターが追求するストレスフリーと安全性

オリンパス株式会社

[www.olympus.co.jp](http://www.olympus.co.jp)

A photograph of a Medtronic StealthStation ENT Navigation System in an operating room. The system consists of a large, white, mobile cart with a monitor on top displaying 3D anatomical models of a patient's head and neck. The cart is positioned in the center of the frame. To the left, there is a surgical microscope on a stand. The background shows the typical environment of an operating room with large overhead lights and a window.

YOU'RE AT THE  
FOREFRONT  
OF ENT SURGERY.  
**YOU ARE  
STEALTH.**

**COMING SOON!**

**StealthStation™ ENT**  
Navigation System

日本メドトロニック株式会社  
サージカルテクノロジー事業部

[medtronic.co.jp](http://medtronic.co.jp)

販売名: ステルスステーションSB  
医療機器承認番号: 23000BZX000285000

**Medtronic**  
Further. Together